

# Mostrau'in ciel

Tedesca A 5.

Orazio Vecchi (1550-1605)

Selva di Varia Ricreatione, Venezia 1590, no. 12

Canto

Mo - strau' in ciel l'Al - ba di gi - gli e ro - -  
ta - ua fuor dal O - ce - a - no i rag - -

Alto

Mo - strau' in ciel l'Al - ba di gi - gli e ro - -  
ta - ua fuor dal O - ce - a - no i rag - -

Quinto

Mo - strau' in ciel l'Al - ba di gi - gli e ro - -  
ta - ua fuor dal O - ce - a - no i rag - -

Tenore

Mo - strau' in ciel l'Al - ba di gi - gli e ro - -  
ta - ua fuor dal O - ce - a - no i rag - -

Basso

Mo - strau' in ciel l'Al - ba di gi - gli e ro - -  
ta - ua fuor dal O - ce - a - no i rag - -

Lute

The lute tablature consists of six lines representing strings. Above the first line are rhythmic flags: a quarter note, a pair of eighth notes, a pair of eighth notes, a quarter note, a pair of eighth notes, a pair of eighth notes, a quarter note, and a pair of eighth notes. The tablature itself is as follows:

0	0	3	3	0	0	2	0	2
7	7	0	5	0	0	0	1	4
5	5	5	3	0	7	5	3	2
								0
								2
								4

4

1.

- - se Coro - nat' il bel crin quan - - - do s'u - ni - o Spun -  
 - - gi Lu-ci - dis-sim' il Sol quan - - - do s'u -

se Coro-nat' il bel crin quando s'u - ni - o Spun -  
 gi Lu-ci-dis-sim' il Sol quando s'u -

se Coro - nat' il bel crin quan - do s'u - ni - o Spun -  
 gi Lu-ci - dis - - - sim' il Sol quan - do s'u -

se Coro-nat' il bel crin quando s'u - ni - o Spun -  
 gi Lu-ci-dis - sim' il Sol quando s'u -

se Coro - nat' il bel crin quando s'u - ni - o Spun -  
 gi Lu-ci - dis - sim' il Sol quando s'u -

0 2 3 0 2 3 0 1 3 0 3 0 2 0 0 2

8 | 2.

di - o La mia bocc' à la boc - - ca del ben mi - - o Restai  
Ragonar - mi pian pian \_\_\_\_\_ co - si il cor mi - - o Fa con-

di - o La mia bocc' à la boc - - ca del ben mi - o Restai  
Ragonar - mi pian pian \_\_\_\_\_ co - si il cor mi - o Fa con-

di - o La mia bocc' à la boc - - ca del ben mi - - o Restai  
Ragonar - mi pian pian co - si il cor mi - - o Fa con-

di - o La mia bocc' à la boc - ca del ben mi - o Restai  
Ra - - gion - ar - mi pian pian co - si il cor mi - o Fa con-

di - o La mia bocc' à la boc - ca del ben mi - o Restai  
Ra - - gion - ar - mi pian pian co - si il cor mi - o Fa con-

Guitar notation with fingerings (0, 2, 3, 5, 1, 3, 1, 0, 2, 3, 3, 0, 0, 2, 2, 2, 0, 0, 0, 3, 0, 0, 0, 2).



priu'all' hor di vi - - ta Me-schi-no me te Quan - do sen-tij dop -  
ten-to le tue vo - - glie Be - a - to del ser-uir' il



priu'all' hor di vi - ta Me - schi - no me te Quan - do sen-tij dop -  
ten-to le tue vo - glie Be - a - to del ser-uir' il



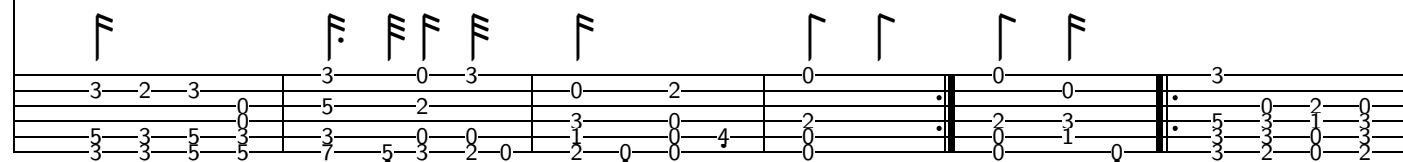
priu'all' hor di vi - ta Me-schi-no me te Quan - do sen-tij dop -  
ten-to le tue vo - glie Be - a - to del ser-uir' il



priu'all' hor di vi - ta Me - schi - no me te Quan - do sen-tij dop -  
ten-to le tue vo - glie Be - a - to del ser-uir' il



priu'all' hor di vi - ta Me - schi - no me te Quan - do sen-tij dop -  
ten-to le tue vo - glie Be - a - to del ser-uir' il





piar-si la fe - ri - - ta O suen - - tu - ra - to me. Che te.  
frutt'al fin si co - - - glie O for - - tu - na - to



piar-si la fe - ri - - ta O suen - - tu - ra - to me. Che te.  
frutt'al fin si co - - glie O for - - tu - na - to



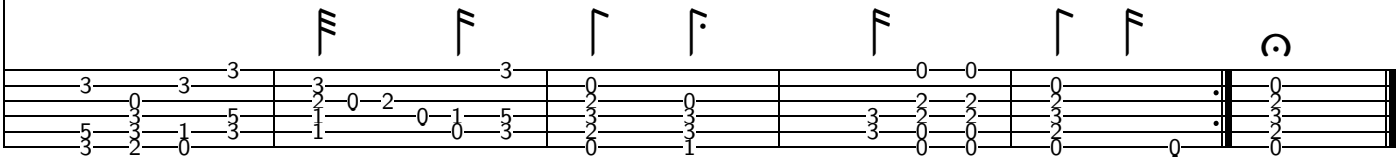
piar-si la fe - ri - - ta O suen-tu - ra - to me. Che te.  
frutt'al fin si co - - glie O for - tu - na - to



piar-si la fe - ri - - ta O suen - - tu - ra - to me. Che te.  
frutt'al fin si co - - glie O for - - tu - na - to



piar-si la fe - ri - - ta O suen - - tu - ra - to me. Che te.  
frutt'al fin si co - - glie O for - - tu - na - to




## Critical notes:

The lute tablature is notated a fourth higher than the vocal parts. The lute transcription has been transposed a fourth down to adapt to the key of the vocal parts.

## Lute tablature

<i>Bar No.</i>	<i>Chord No.</i>	<i>String No.</i>	<i>Comment</i>
5	3	2	Fret no. 1 in orig.
16b	2	4	Fret no. 1 in orig.
16b	2	5	Fret no. 3 in orig.

## Vocal parts

<i>Bar No.</i>	<i>Part</i>	<i>Note No.</i>	<i>Comment</i>
10–11	Quinto		Orig. partbook:  bar 11 has the same notes as the Tenor part.