

# Gitene Ninfe

Pass'e mezzo A 5. Per sonare e cantare insieme

Orazio Vecchi (1550-1605)

Selva di Varia Ricreatione, Venezia 1590, no. 9, Pavana



Gi - te - ne Nin - fe sù gl'herbo - si pra - ti E  
E tu Da - mo - ne la - scia i car Armen ti E al

5



voi Pa - sto - ri a - ma - - ti E voi Pa - sto - ri a - ma - - ti  
suon de no - str'ac - cen - ti E al suon de no - str'ac - cen - ti

10



E ghirlan - det - te de piu va - ghi de piu va - ghi fio - ri Tes -  
Pren - di - la e se - co men' al - te ca - ro - - - le Che

15



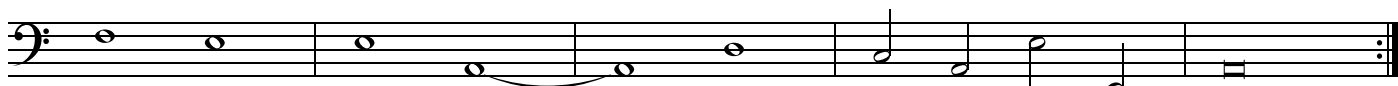
set - te Tes - set' à la \_\_\_\_\_ mia Clo - ri Poi che le die \_\_\_\_\_  
te sol Che te sol bra - - m'e vuo - le E noi fa - rem' \_\_\_\_\_

20



\_\_\_\_\_ d'A - mo - re Bel - lez - za tal che pò ra - pi - re il co - - re E di  
\_\_\_\_\_ in tan - to Per al - le - grez - za ri - so - nar le val - - li Al dol -

24



dol - cezz' an - cor \_\_\_\_\_ trar l'al - ma fuo - - re.  
ce suon de ple - - tri can - ti e bal - - li.