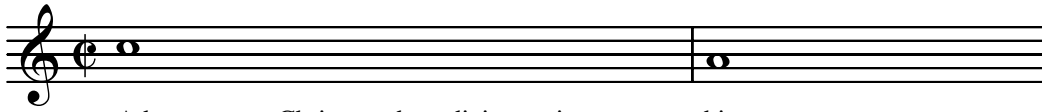


Adoramus

Francesco Rosselli 1520

Firenze 1445 - 1513



Adoramus_te_Christe,et_benedicimus_ti - bi
Quia_per_sanctam_Crucem_tuam_redemisti_mun - dum
Qui_passus_est_pro_nobis_Do - mine
Domine,miserere_no - - - bis

3 *f*

S
A - do - ra - mus te, Chri - ste et - be - ne - di - ci-mus ti -

Cont.
A - do - ra - mus te, Chri - ste et - be - ne - di - ci-mus ti -

T
A - do - ra - mus te, Chri - ste et - be - ne - di - ci-mus ti -

B
A - do - ra - mus te, Chri - ste et - be - ne - di - ci-mus ti -

A - do - ra - mus te, Chri - ste et - be - ne - di - ci-mus ti -

15

S
bi: qui - a per san - ctam cru - cem tu - am re - de-mi - sti mun -

Cont.
bi: qui - a per san - ctam cru - cem tu - am re - de-mi - sti mun -

T
bi: qui - a per san - ctam cru - cem tu - am re - de-mi - sti mun -

B
bi: qui - a per san - ctam cru - cem tu - am re - de-mi - sti mun -

bi: qui - a per san - ctam cru - cem tu - am re - de-mi - sti mun -

24 *f* *pp*

S
dum. Qui pas-sus est pro no - bis, Do mi - ne, — Do -

Cont.
dum. Qui pas-sus est pro no - bis, Do mi - ne, — Do -

T
dum. Qui pas-sus est pro no - bis, Do mi - ne, — Do -

B
dum. Qui pas-sus est pro no - bis, Do - mi - ne, — Do -

31 *rall.*

S
mi - ne, mi - se - re - re no - bis.

Cont.
mi - ne, mi - se - re - re no - bis.

T
mi - ne, mi - se - re - re no - bis.

B
mi - ne, mi - se - re - re no - bis.