

II- Venez Pasteurs

Traditional
Arr. Michel Rondeau

Moderato (♩. = circa 70)

Trumpet in C

Moderato (♩. = circa 70)

Harpsichord

Moderato (♩. = circa 70)

Soprano

C Tpt.

Hpschd.

S

1 - Ve - nez, pas teurs, ac -

II- Venez Pasteurs

2
10

C Tpt.

Hpschd.

S

cou - rez tous Lais - sez vos pa - tu - ra - ges — Un nou - veau roi nait

14

C Tpt.

Hpschd.

S

par - mi vous Ren - dez lui vos hom - ma - ges — N'oub - li - ez poit vos

18

C Tpt.

Hpschd.

S

cha - lu - meaux Ni vos dou - ces mus - set - tes — Fai - tes des airs les

22

C Tpt.

Hpschd.

S

plus nou - veaux Re - tent tir ces re - trai - tes. —

II- Venez Pasteurs

4
26

C Tpt.

Hpschd.

S

32

C Tpt.

Hpschd.

S

2 - Ah! quel e-clat frap-pe mes yeux Mal-gre la nuit pro-

36

C Tpt.

Hpschd.

S

fon - de — Sans dou - te, c'est le Roi des cieux Qui vient de nai - tre

40

C Tpt.

Hpschd.

S

au — monde — Je sens de - ja — dans mon es - prit La gra - ce qui m'ec-

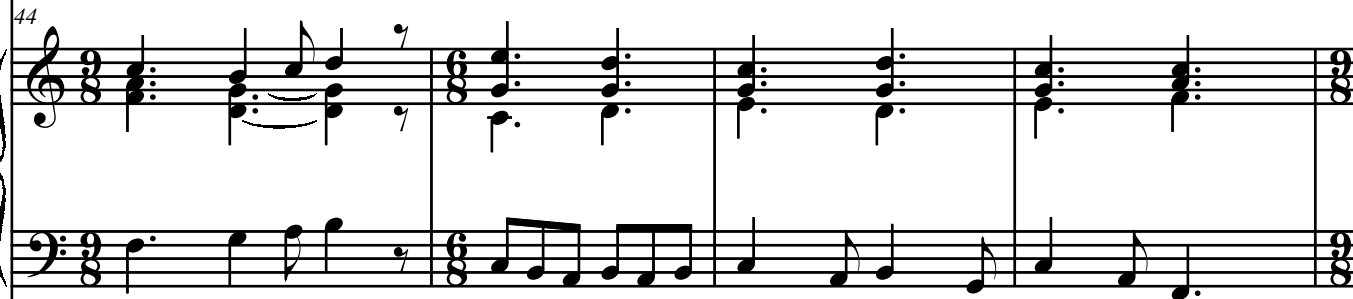
II- Venez Pasteurs

6
44

C Tpt.



Hpschd.



S



lai - re — Et sa Lu-mi - ere me suf - fit — pour un — si grand mys-

48

C Tpt.



Hpschd.



S



te - re, —

53

C Tpt.

Hpschd.

S

3 - Viens

57

C Tpt.

Hpschd.

S

donc, ber-ger, ne tar - de pas De lui — mon-trer ton ze - le — On

61

C Tpt.

Hpschd.

S

ne peut trop ha - ter__ ses pas Quand un__ Dieu nous ap - pel - le__ Cours

Detailed description: This system contains measures 61 through 64. The C Tpt. part features a melodic line starting on a half note G4, followed by quarter notes A4, B4, and C5, then a half note D5, and finally a half note E5. The Hpschd. part consists of block chords: G4-B4-D5, A4-C5-E5, B4-D5-F5, and C5-E5-G5. The S part has a vocal line with lyrics: 'ne peut trop ha - ter__ ses pas Quand un__ Dieu nous ap - pel - le__ Cours'. The melody starts on a half note G4, followed by quarter notes A4, B4, and C5, then a half note D5, and finally a half note E5.

65

C Tpt.

Hpschd.

S

ev - eil - lez__ tout le ha - meau Et que cha - cun s'em - pres - se__ De

Detailed description: This system contains measures 65 through 68. The C Tpt. part has a melodic line starting on a half note G4, followed by quarter notes A4, B4, and C5, then a half note D5, and finally a half note E5. The Hpschd. part is silent. The S part has a vocal line with lyrics: 'ev - eil - lez__ tout le ha - meau Et que cha - cun s'em - pres - se__ De'. The melody starts on a half note G4, followed by quarter notes A4, B4, and C5, then a half note D5, and finally a half note E5.

69

C Tpt.

Hpschd.

S

ve - nir voir dans son ber - ceau Ce Dieh plein de__ ten - dres - se. __

73

C Tpt.

Hpschd.

S