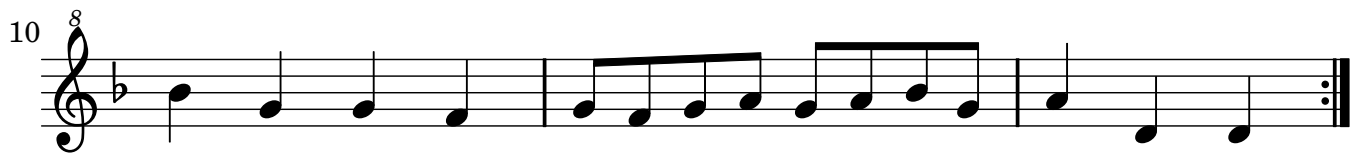
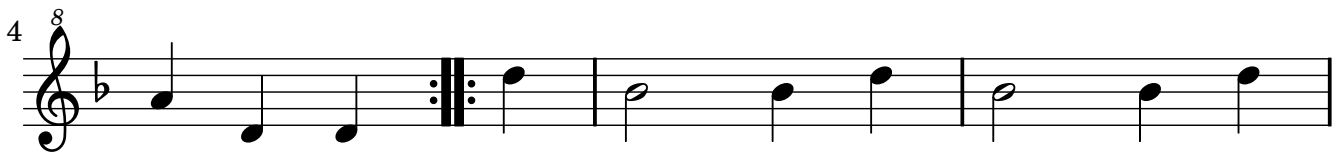


# Bourée D'Avignonez

Recueil de plusieurs vieux airs

Par Philidor L'Aîné en 1690

XXII



# Bourée D'Avignonez

Recueil de plusieurs vieux airs

Par Philidor L'Aîné en 1690

XXII



# Bourée D'Avignonez

Recueil de plusieurs vieux airs  
Par Philidor L'Aîné en 1690

XXII

Alto



XXII

[illegible]

6

Musical notation for measure 6 of 'The Rose Tree'. The staff is in treble clef with a key signature of one flat (B-flat). The measure contains seven notes: a half note B-flat, a quarter note C, a quarter note D, a quarter note E, a quarter note F, a quarter note G, and a half note A. The measure ends with a double bar line and repeat dots.

# Bourée D'Avignonez

Recueil de plusieurs vieux airs  
Par Philidor L'Aîné en 1690

XXII

Basse



6 8



# Bourée D'Avignonez

Recueil de plusieurs vieux airs  
Par Philidor L'Aîné en 1690

XXII

Basse F ou C

8

6 8