

Missa "Papae Marcelli" G. P. da Palestrina (1525 - 1594)

Credo in unum Deum

Tenor 1



Pa - trem om - ni - po - ten - tem, fac - to - rem
6
coe - li et ter - rae, et in -
12
vi - si - bi - li - um. Et in u - num Do - mi -
17
num, Je - sum Chri - stum, fi - li - um De - i u - ni - ge - ni - tum,
22
De - um de De - o, lu - men de lu - mi - ne,
28
De - um ve - rum de De - o ve -
33
ro. Ge - ni - tum, non fac - tum, con - sub - stan - ti - a - lem Pa -
38
tri per quem om - ni - a fac - ta sunt. Qui prop - ter nos ho - mi -
42
nes, et prop - ter no - stram sa - lu - tem,
47
des - cen - dit de coe - lis. Et in - car - na - tus

Missa "Papae Marcelli" G. P. da Palestrina (1525 - 1594)

117



Pa - tre et Fi - li - o si - mul a - do - ra - tur, et con -

122

Tenor 1



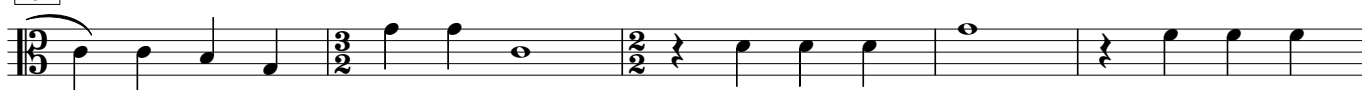
- glo - ri - fi - ca - tur: qui lo - cu - tus est per Pro -

127



- phe - tas. Et u - nam sanc - tam ca - tho - li - cam et A - po - sto -

132



- li - cam ec - cle - si - am. Con - fi - te - or u - num bap -

137



tis - ma in re - mis - si - o - nem pec - ca -

143



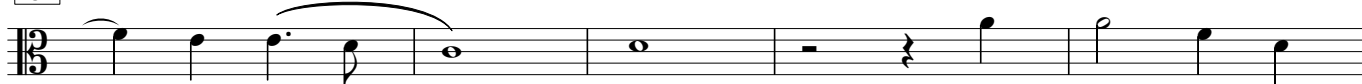
to - rum, pec - ca - to - rum. Et ex - spec - to, et

148



ex - spec - to re - su - rec - ti - o - nem mor -

154



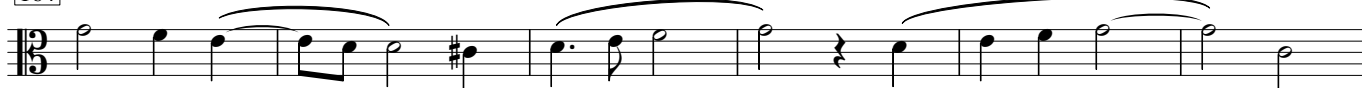
- tu - o - rum. Et vi - tam ven -

159



tu - ri sae - cu - li, et vi - tam ven -

164



tu - ri sae - cu - li A - men,

170



A - men, A - men, A - men.