

Soprano

Jauchzet Gott in allen Landen

J.S. Bach

8 $\frac{8}{\text{♩}}$

Jauch - - - - - zet, jauch - - zet Gott in

11

al - - len Lan - den, jauch - - - - - zet Gott in —

13

al - len — Lan - den, in al - - - - - len — Lan - den! 3

18

Jauch - zet, jauch - - - - - zet, jauch - zet, jauch - - - - -

20

- - - - -

22

- zet, jauch - - - - - zet — Gott in — al - len — Lan - den,

25

in al - len — Lan - - - - -

28

den, jauch - - - - - zet Gott in al - - - - -

30

len — Lan - den, in al - len Lan - den! 7 *Fine* *tr*

Was der Him - mel und die —

40
Welt an Geschöpfen in sich hält, müssen dessen Ruhm er - hö - - - -

43
- - - - - hen, müs - sen -

45
des - sen Ruhm - er - hö - - - - hen, er - hö - hen. 3

50
Und wir - wol - len un - serm Gott Gleich - falls - - - - - itzt ein Op - fer -

52
brin - gen, daß er uns in Kreuz - und Not, in Kreuz - - - - und Not, in Kreuz und

55
Not - - - - al - - le - zeit hat bei - ge - stan - den, al - le - zeit hat bei - ge -

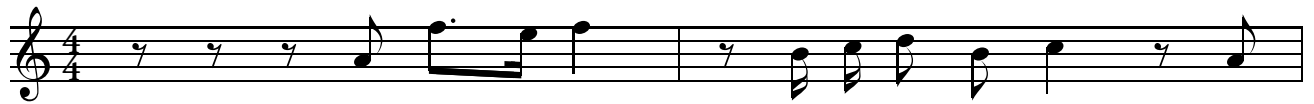
58
stan - - - den, al - - - - -

61
- - - - - le - zeit hat bei - ge - stan - den. jauch - zet

63
Gott in - al - len Lan - den, jauch - - - - -

65
- - - - - zet, Jauch - - - - - *dal segno*

2 Recit



Wir be - - ten zu dem Tem - pel an, Da



Got - tes Eh - re woh - net, Da des - sen Treu, So täg - lich



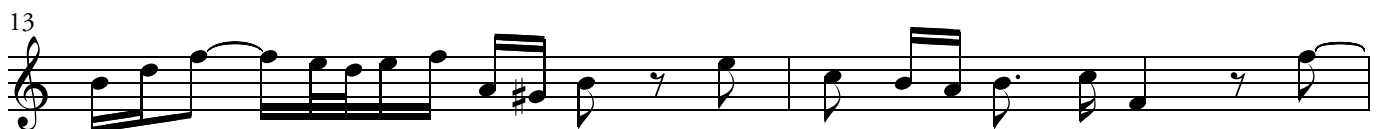
neu, — Mit lau - ter Se - gen loh - net. Wir prei - sen, was er an uns hat ge -



tan. Muss gleich — der — schwa - che Mund, der schwa - che



Mund, von sei - nen — Wun - dern lal - - - - -



- - - - - len, So kann ein — schlech - tes Lob ihm —



— den - noch wohl - ge - fal - len. Muss gleich der — schwa - che — Mund, der



schwa - - - - che Mund, von sei - nen — Wun - dern lal - - - - -



- - - - - len, So kann ein — schlech - tes —



Lob — ihm — den - noch wohl - ge - fal - len.

3 Aria

4

2

Höch - ster, Höch - ster, ma - che dei - ne

5

Gü - te fer - ner al - le Mor - gen neu, al - - - le Mor -

7

- - - gen neu, al - - - le Mor - - - gen

9

neu. _____ Höch - - - ster, ma - che _____ dei - ne

11

Gü - - te _____ fer - - ner _____ al - - le _____ Mor - gen

12

neu, ma - che fer - ner _____ dei - ne Gü - te _____ al - le Mor - gen _____ Höchster, ma - che _____

14

dei - ne Gü - te _____ fer - ner al - le _____ Mor -

15

- - gen neu, fer - ner al - le _____ Mor - gen neu.

17

Fine

So _____ soll vor _____ die Va - ter - -

19

treu auch _____ ein dank - ba - res _____ Ge - mü - te durch ein from - mes Le - ben

21

 wei - sen, daß wir ———— dei - - ne Kin - - der

22

 heis - - - - -

23

 - - - - -

24

 - sen, daß — wir dei - ne Kin - der heis - sen.

26

 So soll — vor — die Va - ter - treu auch ein dank - ba - - res — Ge -

28

 mü - te durch — ein from - mes Le - ben wei - sen, daß — wir dei - ne Kin - der

30

 heis - - - - -

31

 - sen, daß — wir dei - ne Kin - der heis - sen, dei - - ne

33

 Kin - der, dei - - ne Kin - der, daß — wir dei - ne Kin - der —

35

 heis - sen. Höch - ster,

dal segno

4 Choral & Alleluja

6

10
Sei Lob und Preis mit Eh - - - - ren, Gott, Va - ter,

20
11
Sohn hei - li - ger Geist Der woll in uns ver - meh - - - ren,

40
10
Was er uns aus Gna - den ver - heisst, daß wir ihm fest ver - trau -

59
7
en, Gänz - lich uns lass'n auf ihn, Von Her - zen auf ihn

75
4
bau - - - en, daß uns'r Herz, Mut und Sinn Ihm fe - stig -

88
3
lich an - han - - - - gen; Drauf sin - - gen wir zur Stund: A -

100
tr tr *stacca*
men, wir werd'n er - lan - gen, Glaub'n wir aus Her - - - - zens - grund.

119
Al - le - lu - ja, Al - - le - lu - ja, Al - le - lu -

125
ja, Al - le - lu - ja, Al - le -

131
27
- lu - ja, Al - le - - lu - ja, Al - le - lu - ja! Al - le - lu -

164

ja, Al - le - lu - ja, Al - le - lu - ja, Al - le - lu -

170

ja, Al - le - lu - ja, Al -

176

le - lu - ja, Al - le - lu - ja, Al - le - lu -

184

ja, Al - le - lu - ja, Al - le - lu -

189

ja, Al - le - lu - ja, Al - le - lu -

194

Al - le - lu - ja, Al - le - lu -

200

Al - le - lu - ja, Al - le - lu - ja, Al - le - lu -

206

ja, Al - le - lu - ja, Al - le - lu -

211

Al - le - lu - ja, Al - le - lu -

217

Al - le - lu - ja, Al - le - lu -

222

Al - le - lu - ja, Al - le - lu -