

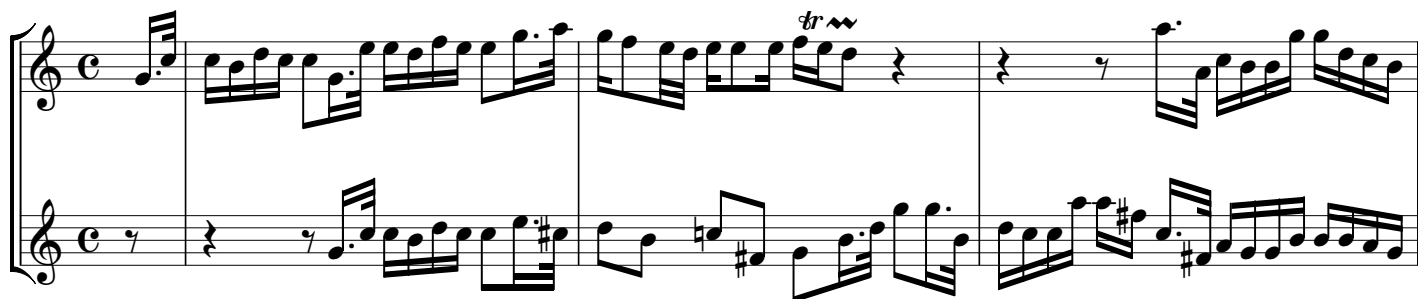
# Duett für zwei Klarinetten

(Wq 142 [H 636])

C. Ph. E. Bach

(komponiert ca. 1770)

*Adagio e sostenuto*



Duett für zwei Klarinetten / C. Ph. E. Bach

13



16 *Allegro*



21 *tr*



27 *tr*



33 *tr*



# Duett für zwei Klarinetten / C. Ph. E. Bach

38

44

50

55

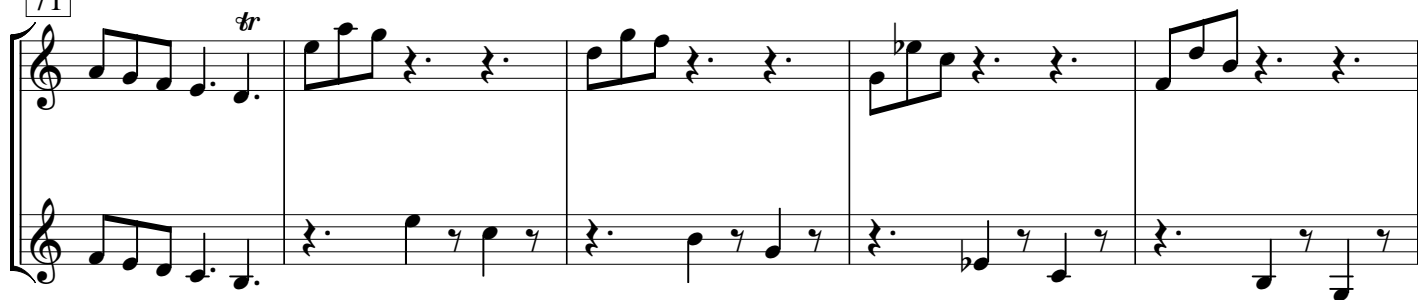
60

66

## Duett für zwei Klarinetten / C. Ph. E. Bach



71



76

